

Prozesszertifikat DE14/818842730

Die SGS ICS bestätigt, dass nach billigem Ermessen davon auszugehen ist, dass der/die Prozesse:

**Handel mit Futtermittel, Ausgangserzeugnissen  
Lagerung und Umschlag von Futtermitteln**

des Betriebsstandortes:

**ATR Landhandel GmbH & Co. KG**

Bahnhofsallee 44  
D-23909 Ratzeburg

Reg.-Nr.: GMP010037, GMP B3HFA/L



den zutreffenden Anforderungen und Voraussetzungen des/der Standards

**GMP+ B3**

**Handel, Erfassung, Lagerung und Umschlag**

des GMP+FC scheme (basierend auf GMP+ C6) der GMP+ International entspricht/entsprechen.

Der Anwendungsbereich des Zertifikats bezieht sich auf:

**Erfassung, Lagerung, Umschlag und Handel  
von Getreide, Ölsaaten, Körnerleguminosen**



Dieses Zertifikat ist gültig vom 17/05/2016 bis 18/03/2018  
Ausgabe 2. Zertifiziert seit 19/03/2015

Dies ist ein Gruppenzertifikat

Weitere Details sind auf den Folgeseiten aufgeführt

Freigegeben durch

Jan Meemken  
Geschäftsführer

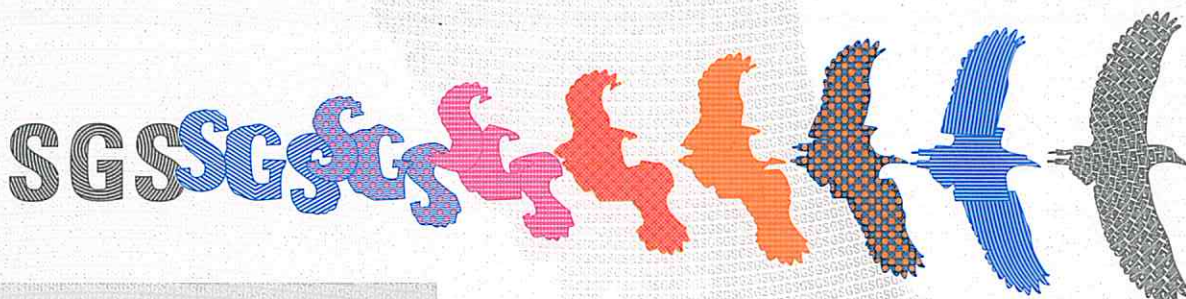
Christian Rathje  
Leiter der Zertifizierungsstelle



SGS-International Certification Services GmbH  
Rödingsmarkt 16 D-20459 Hamburg (Germany)  
Registrierungsnummer: 20569

t +49 (0)40 30.101.361 f +49 (0)40 33.04.08 www.sgsgroup.de

Seite 1 von 2



## ATR Landhandel GmbH & Co. KG

Ausgabe 2

Zusätzliche Betriebsstätten

Am Hafen, D-23879 Mölln  
GMP010038, GMP B3L

Wölzower Weg 23, D-19243 Wittenburg  
GMP010039, GMP B3L

Lotsenstraße, D-17438 Wolgast  
GMP010040, GMP B3L

Fischereihafen, D-18069 Rostock  
GMP010041, GMP B3L

Posener Straße 26a, D-23554 Lübeck  
GMP010042, GMP B3L

Tessiner Straße 16, D-18190 Sanitz  
GMP010043, GMP B3L

Industriestraße 8, D-19205 Gadebusch  
GMP012586, GMP B3L

Mühlenstraße 11, D-24986 Mittelangeln  
GMP012587, GMP B3L

Am Güterbahnhof 1, D-24976 Handewitt  
GMP012588, GMP B3L

Hauptstraße 1, D-23974 Hornstorf  
GMP012589, GMP B3L

Lagerstraße 7, D-18236 Kröpelin  
GMP012590, GMP B3L

Industriegelände, D-17179 Gnoien  
GMP012591, GMP B3L

Feldweg 9, D-17440 Lüssow  
GMP012592, GMP B3L

Sönke-Nissen-Koog 10, D-25821 Reußenköge  
GMP012593, GMP B3L

B3L = Lagerung und Umschlag sowie Erfassung;  
B3HFA = Handel mit Futtermittel, Ausgangserzeugnissen;

